

快適収納情報

収納 Plus

4月に収納コーナーがオープンして2ヵ月。「家事室の棚をどのようにするか迷っていて…」「物干しユニットを見せて」とお越し頂いています。ありがとうございます。収納を見直すと使い勝手が良くなり見た目にスマート！更に時短にも繋がります。収納人気アイテムや押さえておきたいポイントをお伝えします。

人気のフロート型デザイン



床から浮いたデザインのフロートタイプは**床面の掃除がラク**です。また圧迫感がないのでスタイリッシュで**部屋を広く見せる効果**も。お掃除ロボットが掃除してくれるなら床に物を置かなくなり片付けもできますね。ランドリーカウンターは畳む、アイロンがけ等の作業をするので**耐水カウンター**をオススメします

収納棚パントリー（食品庫）、クローゼット



100均収納BOX

- ① 収納棚は固定ではなく可動棚に！
- ② 棚板の奥行は45cmくらいが使いやすい！
- ③ パントリー棚にコンセントがあると家電を置くことができる！
- ④ 収納ボックスを効果的に使おう！



収納BOXの底に100均のキャスターを取り付けると出し入れしやすくなります。



ニトリのカラーボックスとニトリNインボックス

おもちゃ収納はカラーボックスで代用

お子さんのおもちゃ収納は場所移動が出来るカラーボックスが活用しやすいです。また棚板を移動したり増やせるので自由度が高く変化に対応が可能。収納ケースもぴったりです。



手軽にスッキリストレス軽減

こころの健康は体の健康と表裏一体です。ストレスは誰もが多少かかれ少なかれ受けていると思います。がきちんと解消していますか？簡単な解消法で心も体も健康に保ちましょう～♪

★ぐっすり眠りましょう☆

リラックスできる環境でぐっすり眠ることは一番のストレス解消法です。ゆっくりと湯船に浸かることで眠りにつきやすい状態が出来ます。※寝る前のお酒は睡眠の質を低下させるのでお酒でストレス解消はご注意ください。



★香りでリラックス♪☆

好きな香りを楽しむことでストレス解消になります。ハーブはいいですね。私はラベンダーの精油を湯船に少し入れています。香りと肩まで入浴でリラックス～。またバッグにラベンダーの香り袋を入れています。



★体を動かして健康的に解消☆

ストレッチや散歩、ヨガなどスッキリ爽快な気分させてくれます。手軽に解消したいですね！

Otegaru Recipe

オクラのマヨサラダ



これからの季節はオクラが旬ですね。オクラのごま和えは定番ですがいつもと違ったオクラのマヨサラダは如何でしょうか。オクラのネバネバ食感とゴママヨとポン酢でまろやか、あっさり食べられます。(食レポになっているかしら笑)

【材料4人分】 オクラ 2袋ぐらい

『マヨネーズ 大1 ポン酢 大1/2 いりごま 適量』

- ① オクラを好みの硬さに茹でて『』の調味料を混ぜたら完成です。(早っ)ちくわやかつぶし、カニカマを入れると立派な1品に早変わりです。ぜひお試しください。

編集後記



GWに飛騨高山へ行ってきました。目的は「白川郷合掌造り集落」です。かや薺の三角屋根、日本の伝統建築は、**絶景!**でした。屋根のふき替え予定のお寺も見学しました。足場が架かっているかなりの急勾配(∞)! 作業は大変だろうなと2人で言いました。日本最古の木造再建築 郡土八幡城も見つたえありました。1泊旅行、楽しかったです。それにしても外人さんが多かったです。福井にも来てほしい。



納骨堂てらす 法養寺様改装施工事例



倉庫を納骨堂に改装 市内初の屋内型納骨堂を施工致しました

納骨堂てらす 法養寺様改装工事

福井市志比口3丁目1-17 法養寺1階

◆詳しい内容は弊社ホームページをご覧ください



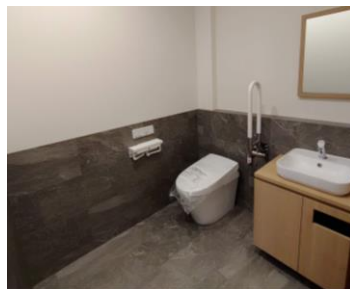
断熱材充填→ボード貼り



弊社から歩いて5分のところに法養寺様がございます。お寺の2階はご本堂で1階の倉庫部分を改修しお骨を安置する納骨室と祭壇、ラウンジを造ります。まずは広い室内に「骨組み」を作る軽天工事を行いました。聞き慣れない「軽天工事」とは厚さ1mmほどの鋼材で作られた軽量鉄骨材を格子状に組み上げていき天井や壁の下地を作る工事です。しっかりとした軽天工事をする事で安全性の高い室内空間を造ることが出来ます。



1階外壁を塗装して2色使いに。



落ち着いたバリアフリートイレ

納骨堂てらす法養寺様
ホームページはこちらから

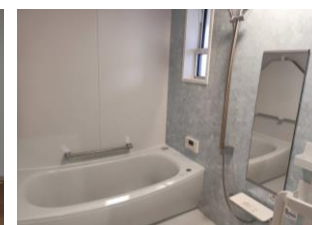
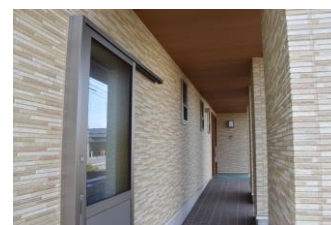


坂井市 K 様邸 新築工事施工事例



リビングをはじめ各居室の床には温熱式床暖房を取り付けました。こちらは畳スペースになっています。

前方道路拡張工事のため、既存住宅のセットバックを余儀なくされました。セットバックに伴い既存住宅を解体。ご先祖様から引き継ぐ灯籠と色鮮やかな錦鯉が泳ぐ庭園はそのままに、お庭を活かした平屋の家造りが始まりました。今までの住まいで寒さが身に堪えたK様ご夫妻。建物の構造はプレウォール工法をご提案しました。高い断熱性と耐震性、耐久性を兼ね備えています。また屋根には太陽光発電システムを搭載。日中に発電した電気を自己使用することで電気代を抑えています。節約に繋がりますね。お庭を活かしたリビングは開放的な空間です。暮らしやすいワンフロアならではの住まいでいつまでもお元気で過ごしてください。



フルリノベーション施工中



解体



上棟



断熱材充填



内観 木工事施工中

減築工事を伴ったフルリノベーション工事が進行中です。間取りだけでなく外観から全てを変えたフルリノベーション。元の姿からは想像できない「ここまで変わるんだ」を次回の施工事例にてお伝えします。大工さんを始めたたくさんの職人さんが出入りして大詰めの現場です。次回をお楽しみに！

納骨堂てらす法養寺様・K様邸新築工事他弊社ホームページに施工事例を掲載しています