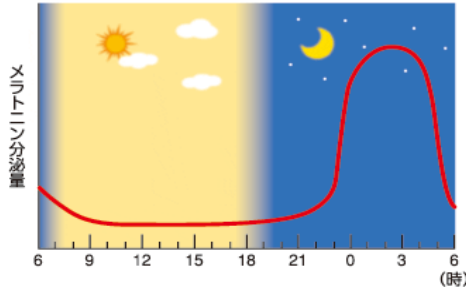




★ 朝は朝日を、寝る前には少し暗め明かりを ★

体のリズムをつかさどるメラトニン。朝、光を浴びると抑制され、活動状態に導かれます。メラトニンが目覚めてから14~16時間ぐらい経過すると再び分泌し、その分泌は光によって調節されます。



つまり、朝は散歩や散歩が無理な方はカーテンを開けて積極的に朝日を浴び、就寝前は少し暗めの部屋で過ごすとうまい眠りに入りやすくなります。夜中に廊下やトイレの照明が明るすぎると覚醒する心配があります。廊下には足元灯、トイレには調光付ライト、トイレ本体に「ほのかライト」がついているものがあり、覚醒防止に役立ちます。LEDライトは明るさだけでなく、光の色も変えることができます。



- 「INAX 手洗いキャビネットスリムタイプ ほのかライト機能付便座搭載」
- ① トイレ入室時に手すりほのかライトが点灯し、便座や手洗い器を照らします。
 - ② 便器の前に立つと便座ほのかライトが点灯し、便鉢内と足元を照らします。
 - ③ 手洗い時に吐水口に手を差し出すと吐水と同時にほのかライトが点灯します。
- 眠気を覚ましすぎないやさしい明かり。センサーによる人体感知式なので使用時のみ点灯し、消費電力を抑えます

寝室オールLED 「メモリーライトコントローラ」

日々の暮らしを考え照明シーンを記憶します。1台のコントローラでおやすみ、おめざめタイマーの快適演出もボタン一つでできます。



LED ブラケット



高気密エバ-カルダ ウォライ

可動機能を備え、調光電源内蔵。傾斜の変化で快適な明かり演出。



高気密ダウンライト

発光面を深い位置にレイアウトすることでまぶしさを抑える設計。グレアのないやわらかな光の広がり寝室やリビングに最適です。



気分に合わせて照明プランをセレクト

近頃LEDに変えたいとご相談を受けます。常時明かりを点灯しなければいけない箇所や、頻繁に使用する部屋などから交換をお考えください。節電の明かりとして浸透したLED。効果的な照明演出ができる魅力の明かりです。

★ 室内の温度・湿度 ★

理想的な寝室の室温は冬が15℃前後で湿度は年間を通して50~60%が目安とされています。冬の暖房時は、窓などの開口部から48%もの熱が逃げてしまうといわれています。



街路樹の葉も赤や黄色に日ごとに彩りをまし、秋の深まりを感じますね。朝夕はめっきり寒くなってきました。先日、七間通り三大朝市物産まつりに行ってきました。大野の特産品はもちろん飛騨高山や北海道などの特産品が並び秋の味覚を楽しんできました。我が家でのお土産人気は伊藤順和堂さんのいもきんづばでした。(並んで買いました)毎年寒くなると食べたくなる素朴な味です。今回の誌面は気になる消費税増税や住まいのすぐれものなどお伝えします。

消費税増税と住宅のこと

社会保障と税の一体改革関連法により、消費税率が2014年4月に5%から8%へ、15年10月には10%へと2段階で引き上げられることがまじりました。とても気になる消費税増税。注文住宅やリフォーム時期はどのタイミングがよいのか?消費税増税に伴う経過措置や増税による負担増など詳しく説明します。

平成 25 年	消費税 5%			平成 26 年	消費税 8%														
4月	5月	6月	7月	8月	9月	10月	11月	12月	1月	2月	3月	4月	5月	6月	7月	8月	9月		
ケース1						契約												引渡	
ケース2							契約												引渡
ケース3								契約											引渡

消費税は原則として「建物の引渡しが行われた日」の税率が適用されます。注文住宅やリフォーム工事の請負契約において契約から引渡しまでに時間がかかることから消費税改正法案の附則として経過措置が定められております。

- ケース1のように平成25年9月末日までの契約、引渡しが平成25年4月1日以降でも... 税率5%
- ケース2のように平成25年10月以降の契約、引渡しが平成26年3月31日までの引渡しで... 税率8%
- ケース3のようにH25/10~H27/3末までの契約、もしくはH27/9末までの引渡しで...

★注意★ 同物件に仕様変更等が生じた場合の平成25年9月末日以降の追加契約の増額分(引渡しが平成26年4月1日以降)には、原則通り8%の消費税率が適用されます。

消費税増税の影響は建物価格の税負担だけにとどまりません。建物以外のさまざまな場面で税負担が増します。ローン借入額も建物価格が上昇する分、繰返済額が増し、また申込手数料にも消費税がかかります。リフォーム工事等をきっかけに照明やカーテンなどや、家具を新調したりすることもあると思います。

早期に契約を確定して、じっくりプランを検討していきましょう!

かんたんにお部屋の模様替え
かんたん模様替え



ある日事務所のトイレに入ったら「あはは〜と大笑い」こんな便器でした。

このシールは何のため？取れるんかいな？と思いつつ...
便器に貼ることによってフタの閉め忘れを防止する効果
があるそうです。フタを閉めることによって暖房便座の
場合節電になります。また、金運もUPするそうです！

我が家では社長の閉め忘れが多かったのがこれで、少なくなりました！
お手持ちになるかならないかはまだまだわかりませんが…。長女はこの
シールをいろんな顔に替えて遊んでいます。

取り外しても跡が残らないシール。クロスに簡単に貼ってお好みに
コーディネート。簡単にお部屋の模様替えができ、遊び心いっぱいです。
エレガントなシールから、小さなお子様が喜びそうなシールまで多彩
です。お子様と一緒に貼っても楽しいですね。(珪藻土には不向きです)
お問い合わせはお気軽に…！



～WALL DECORATION 壁飾り～ 外まわりを素敵にデコレーション



ロートアイロンの魅力は自由に造形ができ、繊細で優雅なところ。施工情報でもお伝えしていますが壁に飾るだけで華やかになります。←このつま飾りはTをモチーフにしたデザイン。施主様の頭文字も個性的で素敵な印象を与えます。また、アルミ鋳物もオススメです。

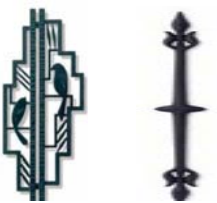
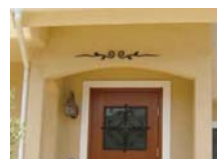


ロートアイロン 18000円



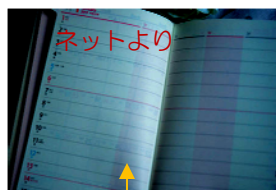
アルミ鋳物 48100円

アルミ鋳物は軽くて錆びません。複雑な形状の鋳物を作るのに適しています。



アンティークな玄関照明と一緒に壁飾りを… 華やかな演出でゲストをお迎えしませんか

◆ 編集後記 ◆



ネットより
家族のスケジュールが書きこめるタイプです。マスキングはビタコレ

今年早いもので残り1ヶ月半。来年の手帳が店頭で並ぶのを待ちましたね。皆さんは手帳派？それとも携帯スケジュール派ですか？私はたぶん手帳派です。手帳も使い始めは(1月2月)セラーシールペーパー、カラフルペン登場なのですがいつの間にか鉛筆の外になってしまいます。来年こそはわかりやすい、見やすい手帳にしようと競い合っています。どんな手帳にしようかな？

施工情報

福井市 M様邸 外装工事完成

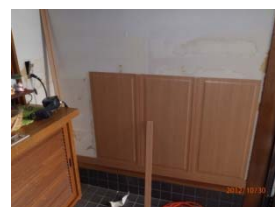


ポーチ(新設)拡大



外壁や花台の汚れが目立ってきたのをきっかけに塗替え工事、玄関ポーチの新設を行いました。外壁にはモダンな、つま飾りを施し表情が変わりました。

福井市 N様邸 リフォーム工事施工中



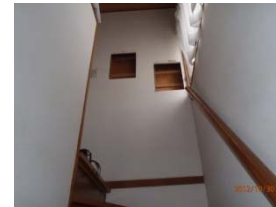
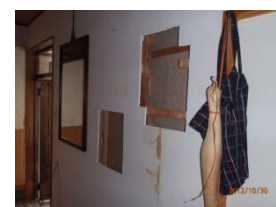
腰板を取付けることによって印象が変わります。クロスは張替と同時にすることをお勧めします。



ユニットバス取替



段差解消



壁面を利用し飾棚を設けました。収納以外にも使い方次第でいろんな演出が出来ます。廊下に階段にと、季節に合わせて変化させるのも楽しみですね。日射しが差し込みことで一層素敵なインテリアになるガラスブロックもいいですよ！

ガラスブロック



スタンドグラス

HPにて施工情報掲載しております。ぜひ見てください。イッセイホーム 検索

★お手軽レシピ★

〇さつまいものサラダ〇

甘〜いさつまいも！我が家ではいも天か、大学芋、手間かけてスイートポテト…



いや、一番多い料理？はさつまいもを蒸して食べることでしょうか。今回はサラダに初挑戦です。このサラダ、マスタードが決め手でお店で売れそうな味なんです！

【材料4人分】さつまいも 中2本 きゅうり 2本 ハム 6~8枚

『マヨネーズ大10 あらびきマスタード大2、塩、塩もみ用小1 塩コショウ適量』

①さつまいもを蒸す 蒸したさつまいもを潰す ②きゅうりをスライスし塩もみする

③ボールに①と②を入れ、1センチ角に切ったハムと『』内の調味料を入れてスプーンでかき混ぜれば完成！

ほのかな甘みの中にあらびきマスタードの酸味がきいていておいしい1品です。簡単にできますよお試しください。

最後まで読んで下さりありがとうございました。

お問い合わせはお気軽にどうぞ！ 電話 0776-52-0822

http://www.isseihome.com